

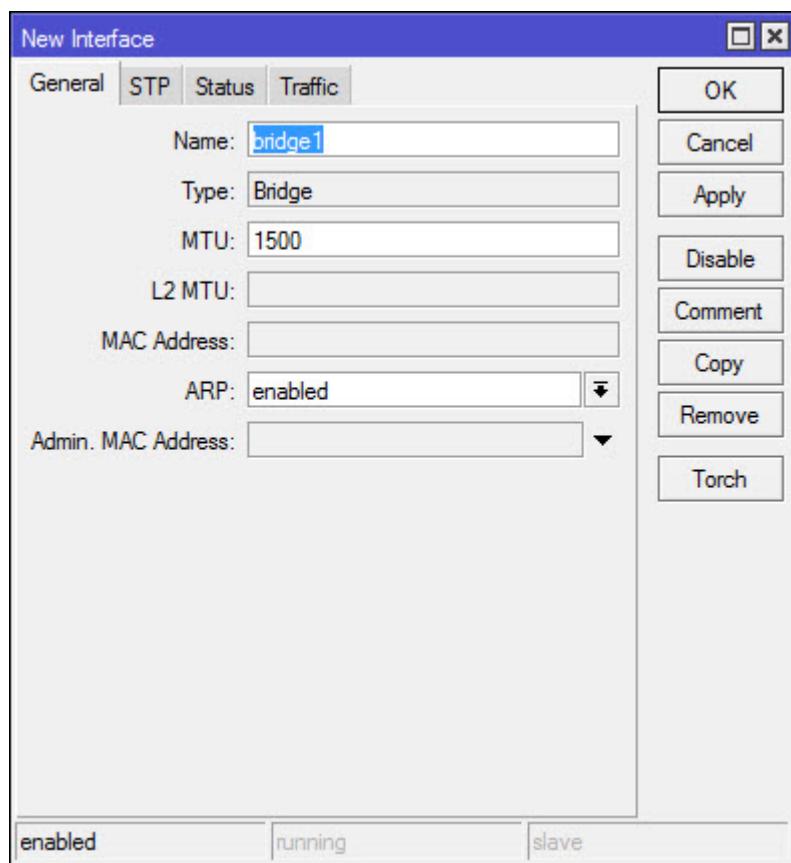
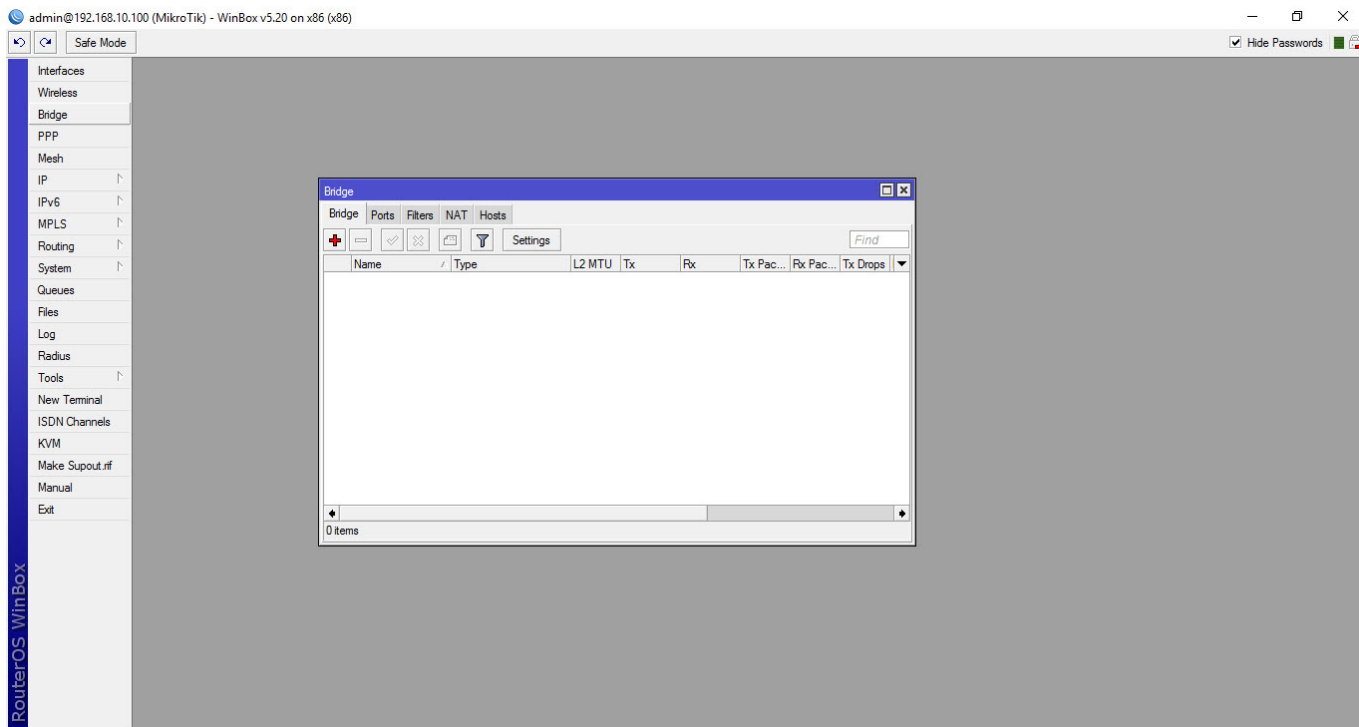


آموزش bridge کردن پورت ها در Mikrotik

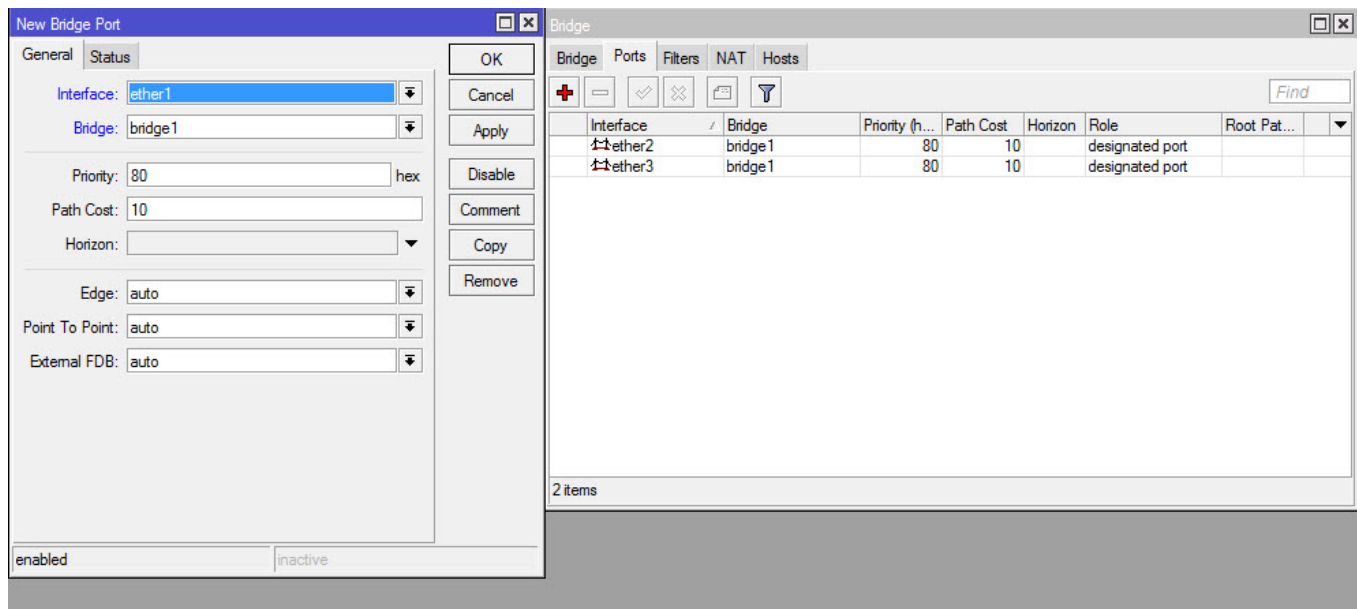
در میکروتیک می توانیم اینترفیس های آن را [bridge](#) کنیم که با این کار اینترفیس هایی که bridge شده اند پورت میکروتیک روی آن اینترفیس مانند یک سویچ عمل می کند. ولی دقت داشته باشید که بریج در میکروتیک به صورت نرم افزاری پیاده شده از این رو هم این عمل بر روی پردازنده بار ایجاد میکند و هم اینکه بازدهی بالایی نخواهد داشت در واقع استفاده از روتر به عنوان سوئیچ کار درستی نیست ولی بریج کردن اینترفیس های وایرلیس و اترنت در روترها بسیار معمول می باشد.

نحوه bridge کردن اینترفیس ها و پورت ها در میکروتیک

برای ساخت یک بریج از منو سمت راست گزینه بریج را انتخاب می کنیم سپس در تب بریج یک اینترفیس ADD میکنیم برای اینکار روی دکمه ADD کلیک کرده سپس یک نام به آن اختصاص می دهیم. و سپس ok می کنیم.



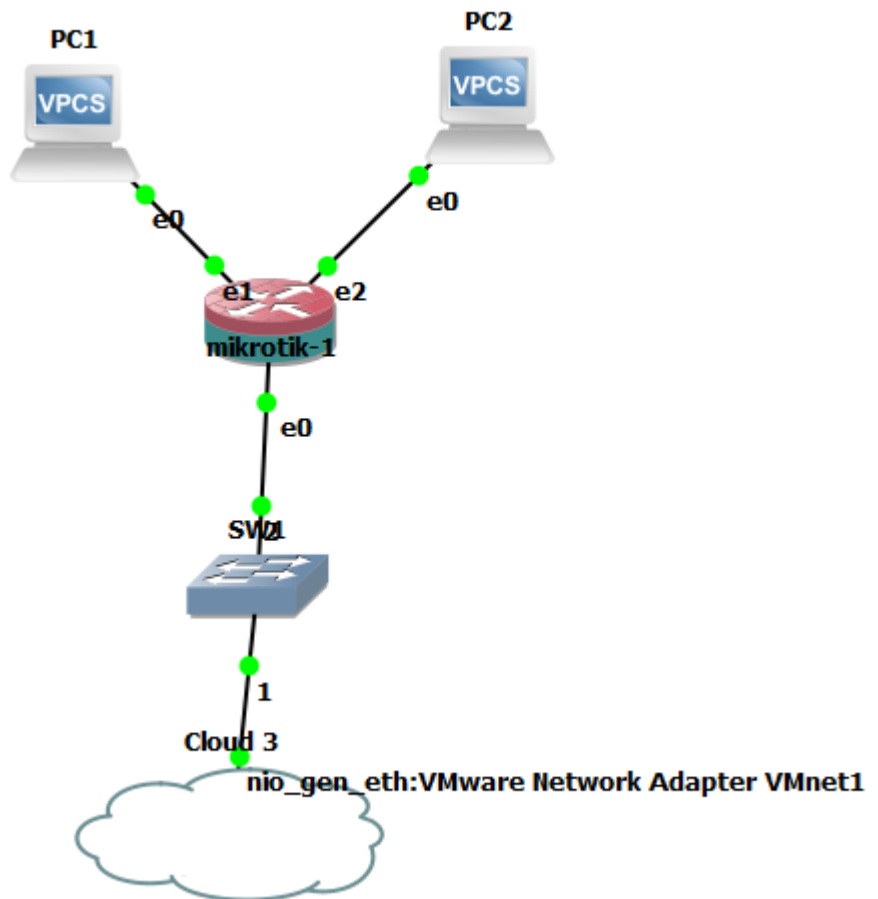
در ادامه به تب port می رویم . با کلیک روی ADD می توانید پورت ها را به یک بریج اختصاص دهید.
به تعداد پورت های مورد نیاز باید پورت های مورد نظر خود را اضافه کنید.



با استفاده از command می توانیم به صورت زیر همین کار را انجام بدهیم.

```
< [admin@MikroTik]
interface bridge add
```

admin@MikroTik] > interface bridge add name=test1	1
[admin@MikroTik] > interface bridge port add interface=ether2 bridge=test1	2
[admin@MikroTik] > interface bridge port add interface=ether3 bridge=test1	3



```

PC2>
PC2>
PC2>
PC2>
PC2>
PC2>
PC2>
PC2>
PC2>
PC2> ping 172.16.0.1

84 bytes from 172.16.0.1 icmp_seq=1 ttl=64 time=5.868 ms
84 bytes from 172.16.0.1 icmp_seq=2 ttl=64 time=7.699 ms
84 bytes from 172.16.0.1 icmp_seq=3 ttl=64 time=5.308 ms
84 bytes from 172.16.0.1 icmp_seq=4 ttl=64 time=6.659 ms
84 bytes from 172.16.0.1 icmp_seq=5 ttl=64 time=6.085 ms

PC2>
PC2>
PC2>
PC2>
PC2>
PC2>
PC2>

```

نکته 1: عملاً با این کار شما میتونید روتر خود را شبیه یک سوئیچ کنید و لایه 2 ارتباط برقرار کنید، حتی میتوانید به کمک آن در تب Filters فیلترینگ داشته و یا فایروال نویسی لایه 2 به کمک مک آدرس انجام دهید.

نکته 2: شما می‌توانید برای bridge های ساخته شده نیز مثل اینترفیس‌ها IP تنظیم کنید.

نکته 3: می‌توانید از تب NAT بروی روتر NAT لایه 2 به کمک مک آدرس بنویسید برای مثال ممکن است دستگاهی باشد که به دلایل مختلف مثل لایسنس فقط امکان ارتباط یک PC به آن وجود دارد و دیگر مک‌ها امکان دسترسی به آن را ندارند، به کمک این روش می‌توانید بجای PC یک میکروتیک قرار داده و مک آدرس میکروتیک را معرفی می‌کنید به آن سخت افزار یا نرم افزار و حالا کاربران خود را که در این جا دیگر محدودیت تعداد ندارید به کمک NAT لایه 2 به آن سخت افزار یا نرم افزار ارتباط دهید.

در تب Hosts نیز همان طور که از نامش پیداست می‌توانید Host ها و کاربرانی که به شما متصل شده اند را ببینید.